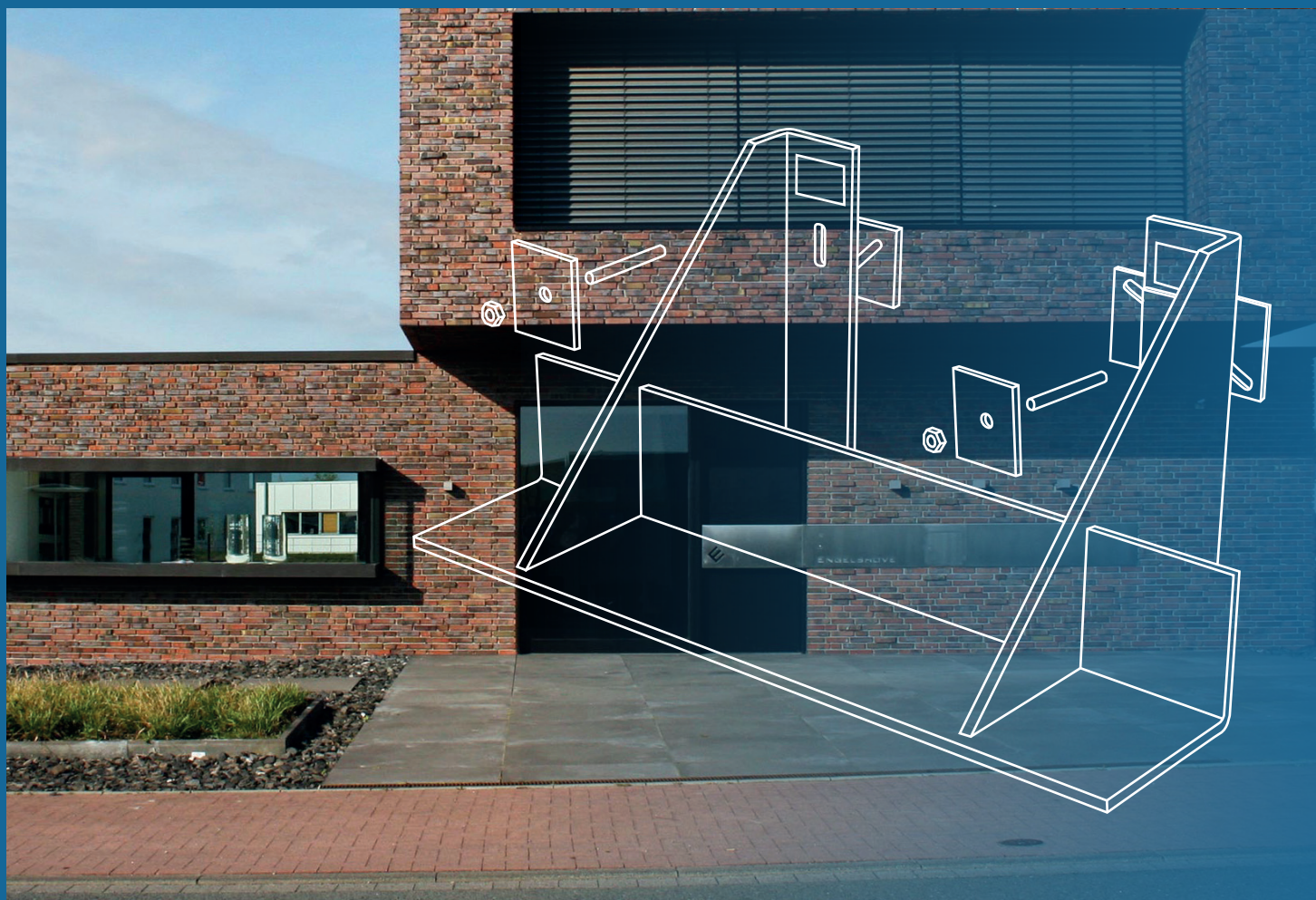


## SZERELÉSI ÚTMUTATÓ

ProFix rendszerű asszimetrikus támkonzol téglahomlokzathoz

TÍPUS: **PFC-6**

 **NEMZETI MŰSZAKI ÉRTÉKELÉS: A-124/2018**



Terhelhetőség  
Rögzítési pontonként:  
3,5 kN - 7,0 kN - 10,5 kN

Alapanyag  
Rozsdamentes acél:  
KO-33 (A2), KO-35 (A4)

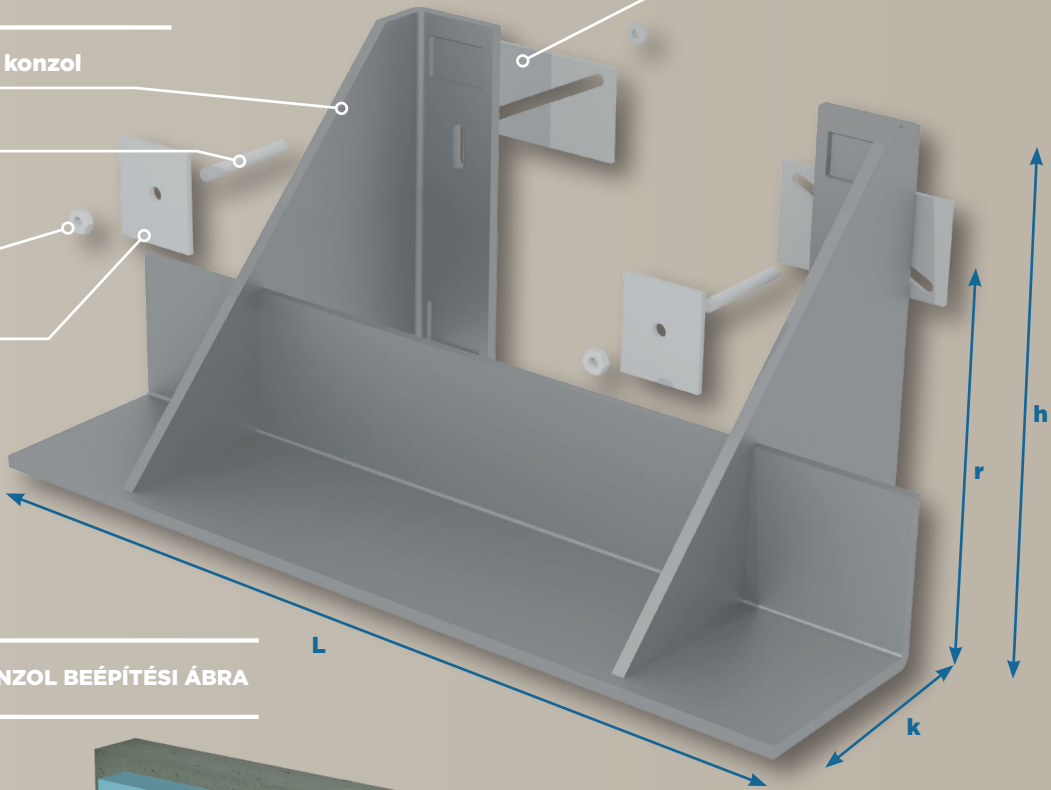
Konzol méret  
Általános kiállítás:  
130 - 360 mm-ig

02

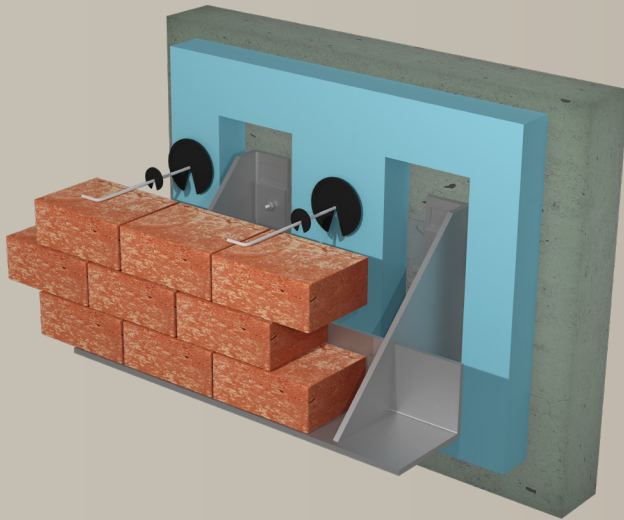
PFC 6 KONZOL SZERELÉSI ÁBRA

- 1. PFC 65/2 tartó konzol
- 2. Dübelszár
- 3. Dűbelanya
- 4. Dűbelalátét

5. Magasságállító alátét



PFC-6 PROFILKONZOL BEÉPÍTÉSI ÁBRA

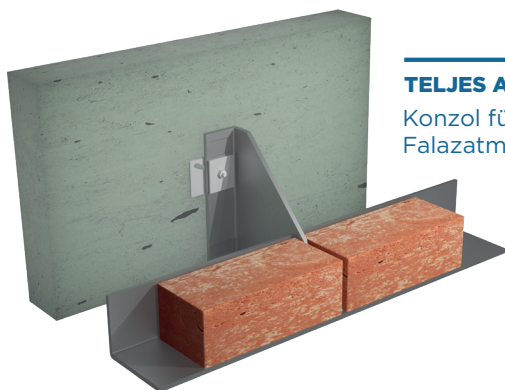


Típus	Konzol kiállítás k	Rögzítési magasság r	Terhelhetőség G	Dűbel
PFC 65/2	150 -250 mm	200 mm	3,5 kN	M10x110
			7,0 kN	M12x140
			10,5 kN	M16x165
PFC 65/2	260-350 mm	250 mm	3,5 kN	M10x110
			7,0 kN	M12x140
			10,5 kN	M16x165
PFC 65/2	360-400 mm	300 mm	3,5 kN	M10x110
			7,0 kN	M12x140
			10,5 kN	M16x205
PFC 65/2	410-500 mm	350 mm	3,5 kN	M10x110
			7,0 kN	M12x140
			10,5 kN	M16x165

További méretek igény szerint, külön méretezés alapján.

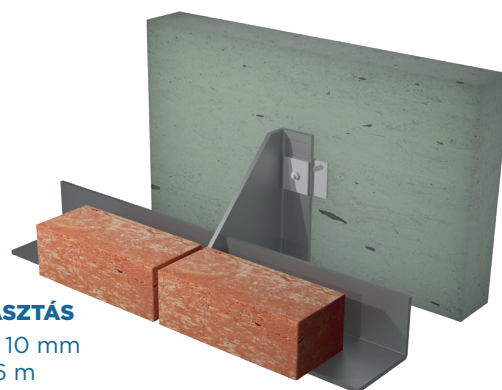
# SZERELÉSI ÚTMUTATÓ

03



## TELJES ALÁTÁMASZTÁS

Konzol függőleges állítás:  $\pm 30$  mm  
Falazatmagasság: max. 12 m



## LEGALÁBB 2/3 ALÁTÁMASZTÁS

Tégla vízszintes állítás:  $\pm 10$  mm  
Falazatmagasság: max. 6 m

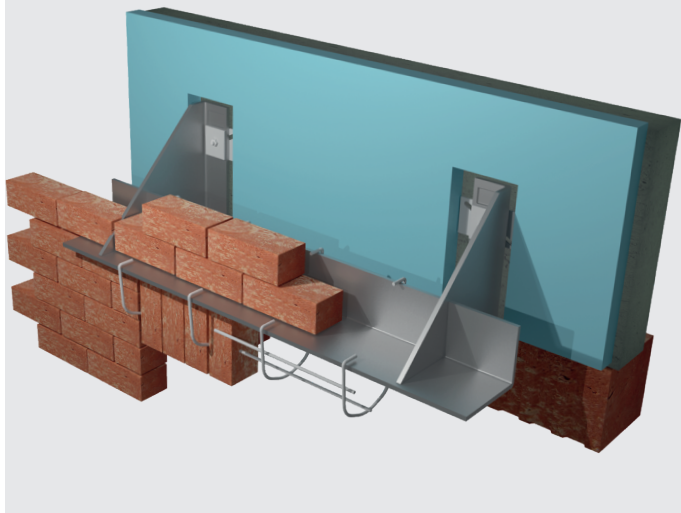
- 01.** Az épület méreteinek ellenőrzése után lefüggozzuk a nyílászárokat, sarok kiképzéseket és a függőleges táglulási hézagok helyeit, kítűzzük a vízszintes táglulási hézagok fugasorait a tégl méretének megfelelően.
- 02.** A konzolelemek számára a hőszigetelésbe megfelelő méretű nyílást kell kivágni és félre tenni, majd az elem felszerelése után a kivágot szigetelést vissza kell illeszteni.
- 03.** A beszintezett rögzítési pontokat a bejelölés után a dübel táblázat alapján kifúrjuk. A rögzítődübelt a furatba helyezzük a típusának megfelelően, a legkisebb perem és furatok közötti távolságokat figyelembe vételével.
- 04.** A ferde oválfurattal rendelkező hátsó magasságállító alátétet a berögzített dübelszárakra feloljuk. Felhelyezzük a konzolt négyzet alátéttel és csavaranyával rögzítjük. Megadott érték alapján nyomatékulcsal a végleges beállítás után meghúzzuk.
- 05.** A falazattartó konzolt függőleges síkba beállítjuk a hátsó magasságállító lappal. Ellenőrizzük, hogy a konzol sarok lapja helyesen fekszik fel a falsíkon a peremtől legalább 25 mm-re.
- 06.** Vízszintes irányban a konzol alátámasztásán  $\pm 10$  mm-rel állítható, de a téglát legalább 2/3 részéig alá kell támasztani.
- 07.** A tartó konzolokon felfekvő burkolatot tartó L szelvényeit alá kell támasztani a falazat megkötéséig.
- 08.** A vízszintesen futó táglulási hézagok kialakítása a tartó konzol sor alsó síkjában történik. kialakításánál figyelembe kell venni, hogy a vízszintes alátámasztás nem akadályozhatja a függőleges hőtáglulást.
- 09.** A falsíkon a hőszigetelés rögzítése falbekötő-pálcákon keresztül paplantartó tárcsákkal történik, a lecsapódó párát a cseptárcsával vezetjük el a burkolatról, vagy a hőszigetelésről, megakadályozva az átnedvesedést.
- 10.** A falbekötő pálcá beépítése legalább 5 db/m<sup>2</sup>-ként, de függ a falszerkezettől és a kiállási mérettől
- 11.** A nyílászárók felett - a látható alátámasztás esetén - méretezett, összefüggő áthidalókat kell használni az esztétikai megjelenés végett.
- 12.** A nyílászárók felett függőleges téglasorban a függesztő kengyelek minden harmadik függőleges fugába, a két soros vízszintes fűzőpálcákkal biztosítják a rögzítést. A boltzat megszilárdulásáig zsalu alátámasztás kell.
- 13.** Az állványkikötő beépítése a háttérfalazathoz kiváltja az állványzathoz gyűrűcsavarjait a téglaburkolatban. A beépítését dokumentálni kell a későbbi újraépítéshez, mivel a külső burkolat nem terhelhető.
- 14.** Az attika-mellvéd függőlegesen 75 cm-ként rögzítjük és a kihorgonyzó lapokkal vízszintesen három soronként kötjük be a burkolatba

HR  
PROFIX

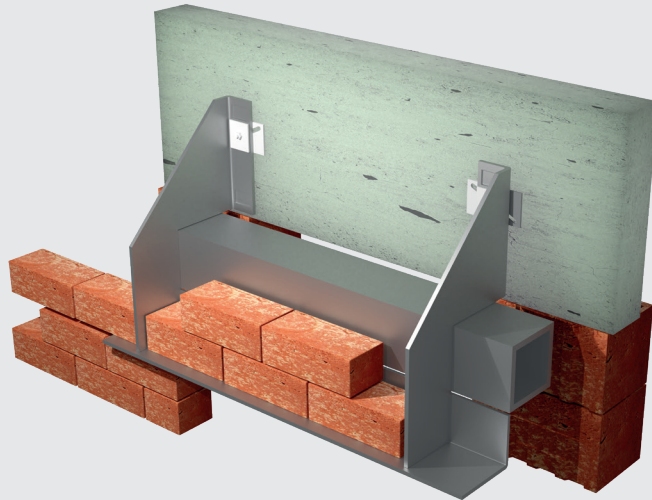
# FŐBB ALKALMAZÁSMINTÁK:

04

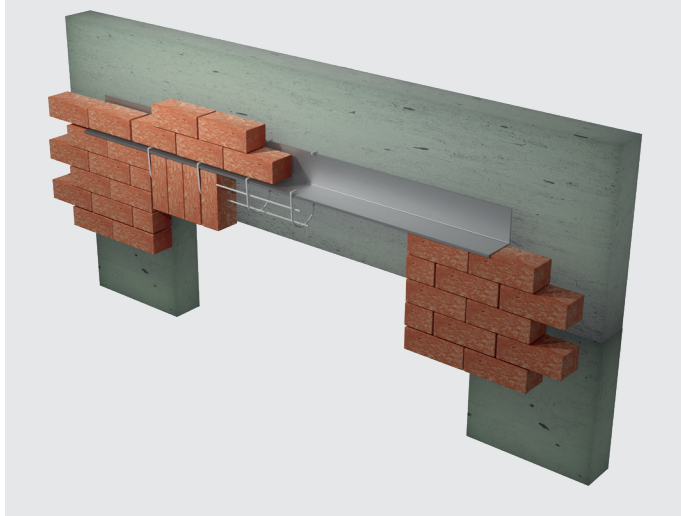
1. Függesztett téglasoros boltozat - nem látható PFC 65/2 kétmodulos támprofil áthidaló függesztő kengyelekkel, fűzőpálcákkal



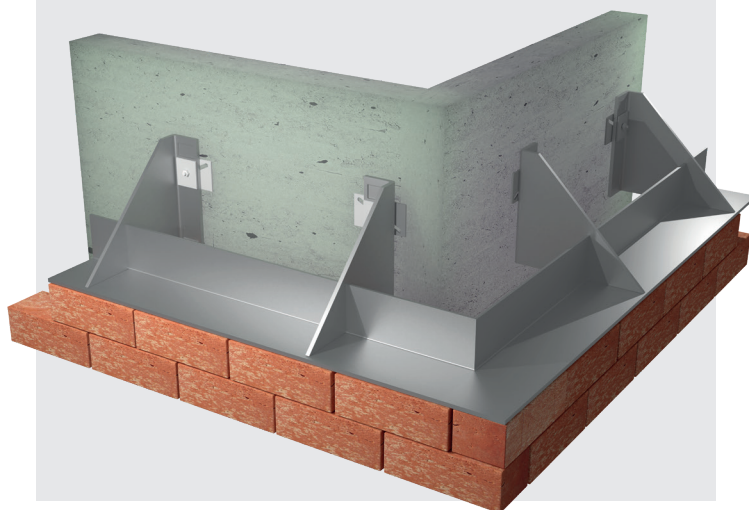
2. Függesztett téglasoros boltozat - látható PFC 65/2V kétmodulos függesztett támprofil konzol redőnytok elé



3. Függesztett téglasoros boltozat - nem látható PFC 13 áthidalóprofil függesztő kengyelekkel, fűzőpálcákkal



4. Pillér körüli sarok kialakítás - PFC 67/2-J jobb ferdesarkos támprofil konzol és PFC 67/2-B bal ferdesarkos támprofil konzollal



**HR  
PROFIX**

**HOMLOKZATRÖGZÍTÉS-TECHNIKA**

+36 20 377 1361

+36 25 503 730

info@hrprefix.com

H-2400 Dunaújváros, Neumann János utca 7.

[www.hrprefix.com](http://www.hrprefix.com)