

SZERELÉSI ÚTMUTATÓ

ProFix rendszerű alumínium profilos homlokzati táblás lapburkolat függesztés

TÍPUS:
PFT-1



NEMZETI MŰSZAKI ÉRTÉKELÉS: A-124/2018



HOMLOKZATI TŰZTERJEDÉSI VIZSGÁLAT NMÉ-HU20DQNZ 001/2021



Terhelhetőség
Rögzítési pontonként:
0,3 kN

Alapanyag
Ötvözött alumínium:
EN AW 6060, 5754

Konzol méret
Általános kiállítás:
50 - 300 mm-ig

T PROFIL - SZERELÉSI ÁBRA

1. T profil

2. LI-1 lapfül

3. LK-4 lapfül

5. Süllyesztett fejű önfúró csavar

6. LI-2 lapfül

7. LÉZ-1 élfül

8. LÉK-4 élfül

9. LÉK-2 élfül

10. LÉZ-1 élfül

11. LÉZ-2 élfül

12. CKV/1C pozícionáló

13. TSA/1 Thermo

14. Hatlapfejű önfúró csavar

4. LK-2 lapfül

15. CKV/2R teherviselő

16. TSA/2 Thermo

17. Műanyag dübel

18. ZC-KV/1C

19. ZC-KV/2R

20. L profil

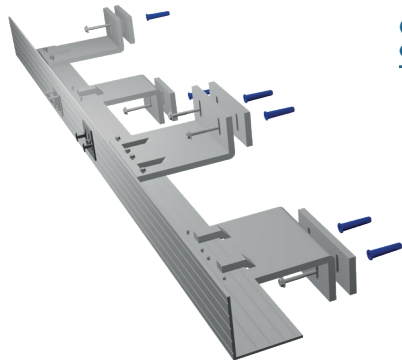
L PROFIL - SZERELÉSI ÁBRA

Típus	Konzol mérete k (mm)	Konzol csavar mérete	Fül csavar mérete	Terhelhetőség G (kN)	Dübel
CKV/1C	50-300 mm	Hlf 4,8x16	Sf 3,9x16	0,3 kN	M8/75 - 10/80-140
CKV/2R	50-300 mm	Hlf 4,8x16	Sf 3,9x16	0,3 kN	M8/75 - 10/80-140
ZC-KV/1C	50-300 mm	Hlf 4,8x16	Sf 3,9x16	0,3 kN	M8/75 - 10/80-140
ZC-KV/2R	50-300 mm	Hlf 4,8x16	Sf 3,9x16	0,3 kN	M8/75 - 10/80-140

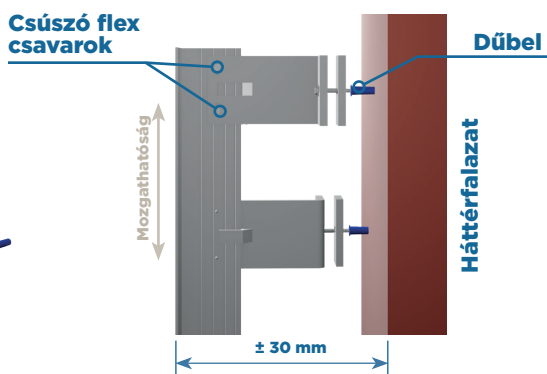
További méretek igény szerint, külön méretezés alapján.

SZERELÉSI ÚTMUTATÓ

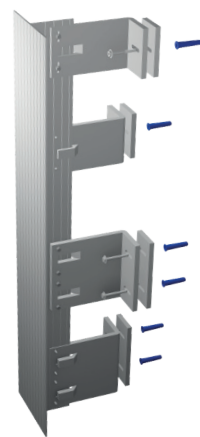
VÍZSZINTES L SZELVÉNY



KONZOL ÁLLÍTHATÓSÁG ± 30 MM



FÜGGŐLEGES T PROFILÓZÁS



03

01. Az épület méreteinek ellenőrzése után lefüggozzük a nyílászárokat, kitűzzük, illetve a homlokzatra feljelöljük a függőleges sínek és a fali konzolok pontos helyét.

02. A hőszigetelésből a konzolok méretének megfelelő nyílást ki kell vágni, majd a felszerelés után vissza kell illeszteni.

03. A konzol dübel furatát a táblázat alapján kell elkészíteni, üreges téglánál ütve-fúrás nem alkalmazható.

04. A konzolokat a profilra jobb és bal oldalára felváltva szereljük. A konzolokat a profilokra függőlegesen 1,5 méterenként, vízszintesen 75 cm-ként szereljük. A konzolok száma függ a profil pozíciójától, a falazattól és a lapburkolat súlyától.

05. A konzolok falhoz csatlakozó oldala és a vasbeton falazat közé Thermostop - hőhídmentesítő PE alátétlap beépítése szükséges.

06. A felerősített konzolokat önfúró csavarokkal hozzárogzítjuk a T profilsín lábához az alkalmazásminták szerint a faltól számított hőszigetelés, a légrés és a burkolat vastagsága alapján.

07. A függőlegesen vagy vízszintesen felszerelt T sínek vagy L profilok felszerelt terheviseelő fix kétdübeles konzol veszi fel a terheket. Egydübeles konzolok csúszó kapcsolattal rögzítettek, nem terheviseelők csak a szélterheket és a pozícionálást tartja.

08. A fix konzol által befogott alu profil hossza maximálisan 3 méternél hosszabb nem lehet a dilatációs mozgások miatt.

09. A felszerelt alu profilok között minimum 2 cm-es hézagot kell hagyni. Az összekötő csúszó lappal egymáshoz pozícionálhatók, a hő - a dilatációs - mozgásokat nem akadályozhatja.

10. A szemöldököknél a befordulást fej feletti kialakítással, a pilléreknél, illetve a káva befordulásoknál függőlegesen Z konzolok vagy L kávakonzolok beépítésével kivitelezhetők.

11. A pillérek, penge falaknál a sarkok két oldaláról párhuzamosan kinyúló lapkonzollal támasztjuk ki a sarok két oldalán összezárt profilt.

12. A befordulásoknál, peremekenél, sarkoknál a nagy méretű lapok a kitémasztástól számított legalább 1/6 szabad kinyúlás felett sarok lapokat függőlegesen beépített L profilos erősítéssel kell összezárni.

13. Az állványkikötő beépítése a háttérfalazathoz kiváltja az állványzathoz tartozó gyűrűs csavarokat a homlokzati lapburkolatban. A beépítését dokumentálni kell a későbbi újra kiépítéshez, mivel a külső burkolat nem terhelhető.

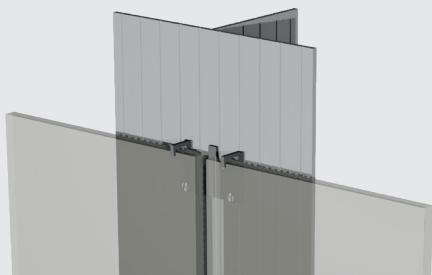
14. Attika-mellvéd és az épület dilatációnál a homlokzati mezőt teljes hosszában meg kell szakítani. Mindkét oldalán külön szereljük a profil rendszert.

HR
PROFIX

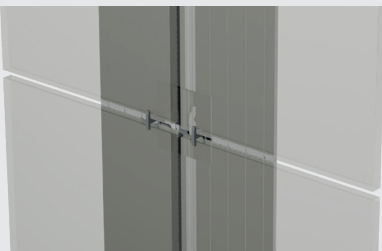
FŐBB ALKALMAZÁSMINTÁK:

04

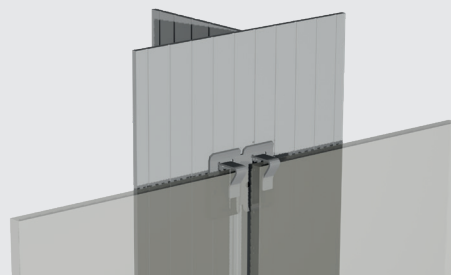
1. LÉZ-2 kettős záró élful rögzítés kerámialaphoz



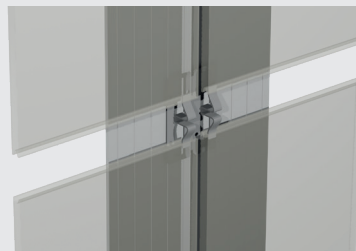
2. LÉK-4 négyes közbenső élful rögzítés kerámialaphoz



3. LI-2 kettős indító lapful rögzítés kerámialaphoz



4. LK-4 négyes közbenső lapful rögzítés kerámialaphoz



5. Cementit lap rögzítése szegeccsel



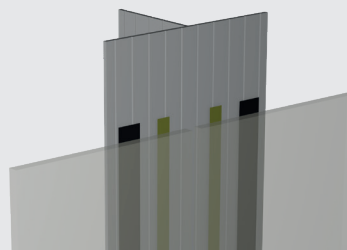
6. Kompakt lemez rögzítése rejtett és díszcsavarral



7. Terrakotta lap rögzítése akasztó rendszer profillal



8. Max. 5 mm vékony lap rögzítése ragasztással



**HR
PROFIX**

HOMLOKZATRÖGZÍTÉS-TECHNIKA

+36 20 377 1361

+36 25 503 730

info@hrprefix.com

H-2400 Dunaújváros, Neumann János utca 7.

www.hrprefix.com